

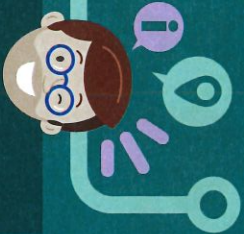


La plateforme
d'abonnement est
ouverte du 1^{er} juin
au 31 juillet 2022
sur linead.fr.

NOUVEAUTE Les élèves
inscrits aux transports scolaires
Rémil, Normad ou Evreux-Porte de
Normandie et qui utiliseront une
ligne Linead à la rentrée 2022
doivent obligatoirement faire
une demande de Pass Linead.

A SAVOIR Chaque élève doit
impérativement conserver son
Pass Linead. En cas de perte,
le duplicata sera facturé 20 €. —
En cas de renouvellement
d'abonnement, le Pass
Linead sera rechargé
à distance.

— En cas de 1^{er} abonnement,
un Pass Linead sera envoyé
au domicile de l'élève.
sans surcoût



Le coach Linead se déplace
pour vous informer sur le
réseau et les démarches
d'abonnement :

- **SAMEDI 4 JUILLET :**
Saint-Lubin-des-Joncherets
 - **SAMEDI 11 JUILLET :**
Bû
 - **SAMEDI 18 JUILLET :**
Anef
 - **SAMEDI 25 JUILLET :**
Brezolles
 - **SAMEDI 22 JUILLET :**
Châteauneuf-en-Thymerais
 - **SAMEDI 9 JUILLET :**
Villeneuve-sur-Eure
- Retrouvez les adresses et
horaires sur linead.fr



AGENCE LINEAD
Gare Routière
Place de la Gare
28100 Dreux
02 37 42 10 10
Du lundi au vendredi
de 9h à 17h30
et de 18h30 à 18h
www.linead.fr



linead
L'Agglo vous transporte!



UNIQUEMENT
SUR LINEAD.FR

Rentrée
scolaire 2022

S'abonner ou renouveler
son abonnement

DU 1^{ER} JUIN AU 31 JUILLET 2022



NUMÉRO CONTACT
www.linead.fr
02 37 42 10 10

linead
L'Agglo vous transporte!

Avant de commencer

1. PRÉPAREZ LES PIÈCES JUSTIFICATIVES

- Photo d'identité de l'élève (au format .png ou .jpg)
- Justificatif de domicile de moins de 3 mois (facture de téléphone fixe ou mobile, facture d'eau/électricité/gaz, quittance de loyer, taxe d'habitation ou avis d'imposition)
- Copie du livret de famille, pages « Parents » et « Enfants » *uniquement pour une 1^{re} demande*

Si l'élève est interne

- Justificatif d'inscription à l'internat 2022-2023

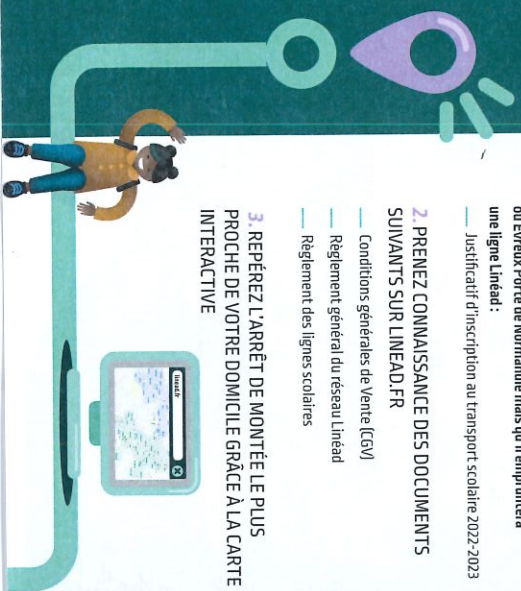
Si l'élève est inscrit aux transports scolaires RémI, Nomad ou Eveux-Porte de Normandie mais qu'il emprunte une ligne Linead :

- Justificatif d'inscription au transport scolaire 2022-2023

2. PRENEZ CONNAISSANCE DES DOCUMENTS SUIVANTS SUR LINEAD.FR

- Conditions générales de Vente (CGV)
- Règlement général du réseau Linead
- Règlement des lignes scolaires

3. REPÉREZ L'ARRÊT DE MONTÉE LE PLUS PROCHE DE VOTRE DOMICILE GRÂCE À LA CARTE INTERACTIVE



Étapes de la commande

Que ce soit pour le renouvellement d'un abonnement ou pour une nouvelle inscription, merci de suivre les étapes suivantes :



CONSULTEZ
NOTRE TUTO
EN LIGNE



ÉTAPE 1. INFORMATIONS DE L'ÉLÈVE

- Saisir les informations sur la scolarité
- Vérifier les honoraires de la ligne proposée
- Vous avez la possibilité d'indiquer un 2^{ème} trajet

! Dans le cas d'un renouvellement : indiquer le n° du Pass Linead de l'élève. En cas de perte du Pass Linead, le duplicata sera facturé 20 €.

- Saisir les informations personnelles de l'élève
- Joindre les pièces justificatives demandées

! Le prix s'affiche automatiquement en fonction des éléments renseignés.

ÉTAPE 2. INFORMATIONS DU REPRÉSENTANT LÉgal

- Saisir les informations personnelles du représentant légal

ÉTAPE 3. LIVRAISON

- Saisir l'adresse de livraison du Pass Linead
- !** Dans le cas d'un renouvellement : le rechargement du Pass Linead se fera à distance.

ÉTAPE 4. RÉCAPITULATIF

- Vérifier attentivement l'ensemble des informations saisies et valider la commande

! Si l'une des informations saisies est erronée ou si l'une des pièces justificatives n'est pas conforme, l'ensemble de la commande sera automatiquement annulé Linead si elle contient plusieurs élèves).

ÉTAPE 5. PAIEMENT

- Régler la commande par carte bancaire :
 - Compliant
 - Plusieurs fois sans frais*
- Ou prélèvement SEPA en 12 mois*

! Vous ne serez débité(e) que si votre commande est validée.

* voir conditions sur linead.fr

Et ensuite ?

Une fois le paiement accepté, vous recevrez un email de confirmation.

Puis une fois votre commande validée par nos équipes, vous recevrez un email d'information.

! Si votre commande n'est pas conforme (information erronée ou pièce justificative invalide), votre commande sera annulée dans sa totalité et vous ne serez pas débité(e). Vous recevrez alors un email justifiant ce refus.

Le Pass Linead sera rechargé ou livré au plus tard le 19/08.

